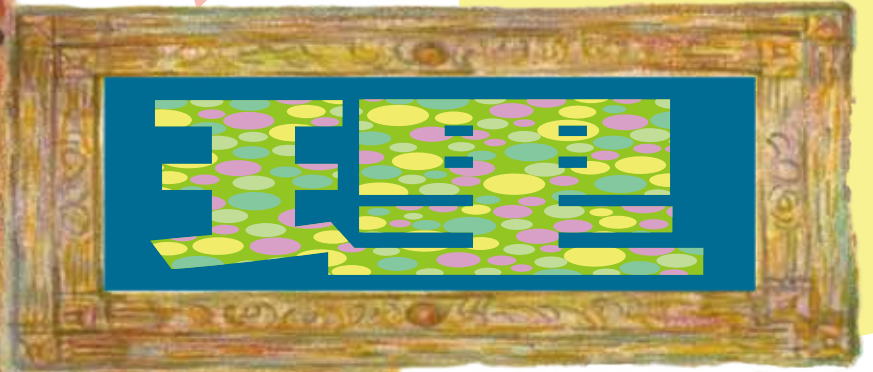
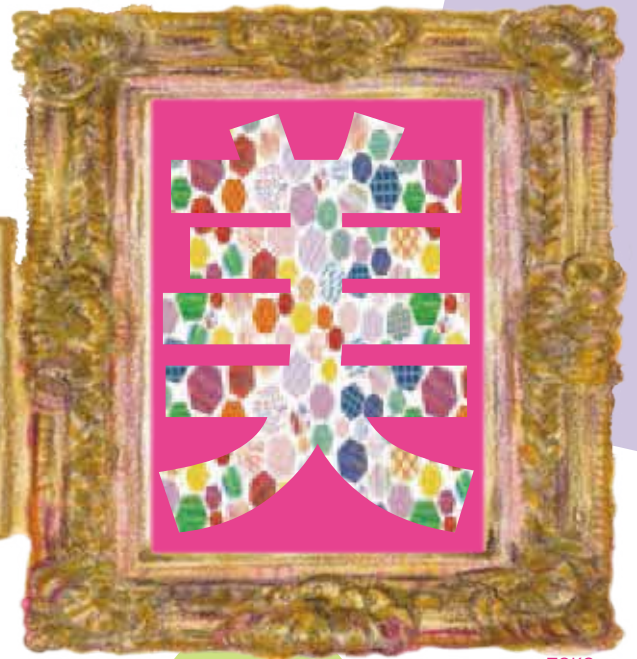


企画展

「数理にひそむ美」



Beauty hidden
in Mathematical Science



2016年10月15日(土)

—12月10日(土) (日・月・祝日は休館)

※11月19日(土)、20日(日) 理大祭のため開館

開催時間 10:00—16:00

入場料 無料

場所 東京都新宿区神楽坂1—3
東京理科大学近代科学資料館2F 企画展示室

主催 東京理科大学近代科学資料館

東京理科大学数学体験館

展示協力 イスタ(埼玉県NPO法人-科学芸術学際研究所ISTA)、

株式会社イメージミッション木鏡社、

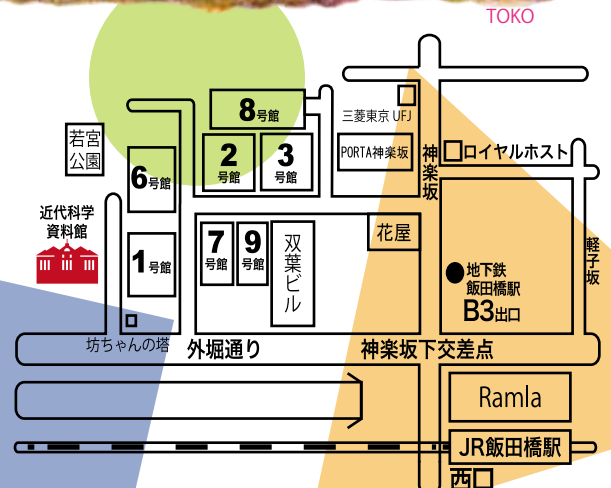
東京大学大学院数理科学研究科、

女子美術大学美術館、日本テセレーションデザイン協会、

東京理科大学工学部建築学科山名研究室、

東京理科大学理数教育研究センター

後援 新宿区教育委員会



JR「飯田橋」西口徒歩4分 地下鉄「飯田橋」B3出口徒歩3分

関連イベント

※10月8日より事前申込制・詳細はHPへ

企画展

「数理にひそむ美」

◇ワークショップ

場所：近代科学資料館 多目的室 対象：小学生以上

第一回 『ゾムツールによる大型多面体製作』

日時：2016年10月22日(土) 10:30～12:30
 定員：15人
 講師：日野雅之(ジャパンゾムクラブ)
 教材協力：(株) イメージミッション木鏡社

第二回 『ミウラ折り』

日時：2016年11月5日(土) 13:00～14:30
 定員：15人
 講師：三浦公亮 高島直昭 富田雄太
 教材協力：(株) イメージミッション木鏡社

第三回 『曲面のふしぎ』

日時：2016年11月19日(土) 13:30～14:30
 定員：15人
 講師：松浦昭洋(東京電機大学理工学部情報システムデザイン学系)

第四回 『発泡スチロールで多面体を作ろう』

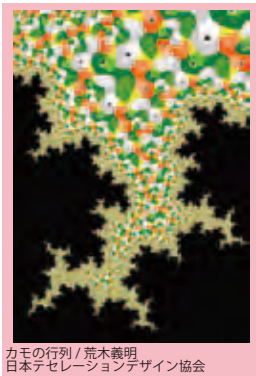
日時：2016年12月3日(土) 13:00～14:00/14:30～15:30
 定員：各10人
 講師：山口康之(東京理科大学数体学験室)

◆理大祭

日時：2016年11月19日(土)、20日(日) 10:00～



TOYO
 古来から、芸術と数学は深いつながりがあることが知られている。そして数学を芸術に取り込む試みは、ダ・ビンチ、ミケランジェロ、デューラ、エッシャー、ダリ、北斎などにより、いつの時代でも盛んに行われてきた。また、数学と芸術に関するワークショップを行い、数学の新たな側面、楽しみ方を紹介する。



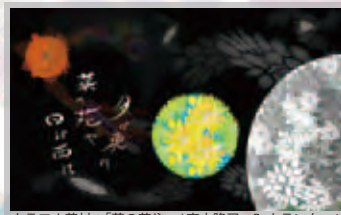
カモの行列 / 荒木義明
 日本デゼレーションデザイン協会



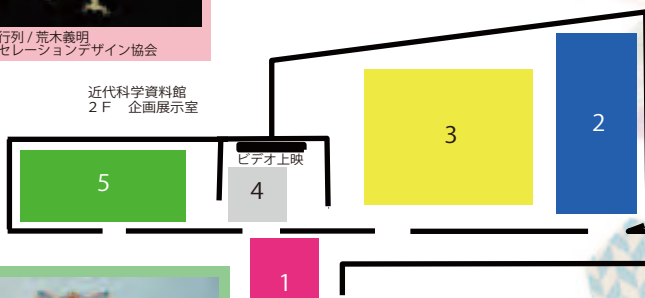
菱田為吉多面体模型
 東京理科大学近代科学資料館



異種結晶を繋ぐペンタドロン / 中川 宏



カラフル蕨村：「葉の花や」 / 高木隆司・B. カランターリ



近代科学資料館
 2F 企画展示室

ビデオ上映



120胞体星形化模型のワークショップと展示
 日野雅之 / ジャパンゾムクラブ

1 くりかえし - 模様的美 - 形とパターンのくりかえし

2 曲線・多面体 - 数学的美 - 幾何学図形・立体、平面図形

3 形のもと - 結晶的美 - 自然の摂理がもたらす秩序の美しさ

4 ひろがる美 - 建築的美 - 自然の秩序を建物に(ル・コルビュジエの建築の紹介)

5 形とあそぼう



東京理科大学 近代科学資料館

●開館時間 10:00～16:00 ●休館日 日曜・月曜・祝日・大学の休業日
 〒162-8601 東京都新宿区神楽坂 1-3 TEL.03-5228-8224 FAX.03-5228-8116
<http://www.tus.ac.jp/info/setubi/museum>

